
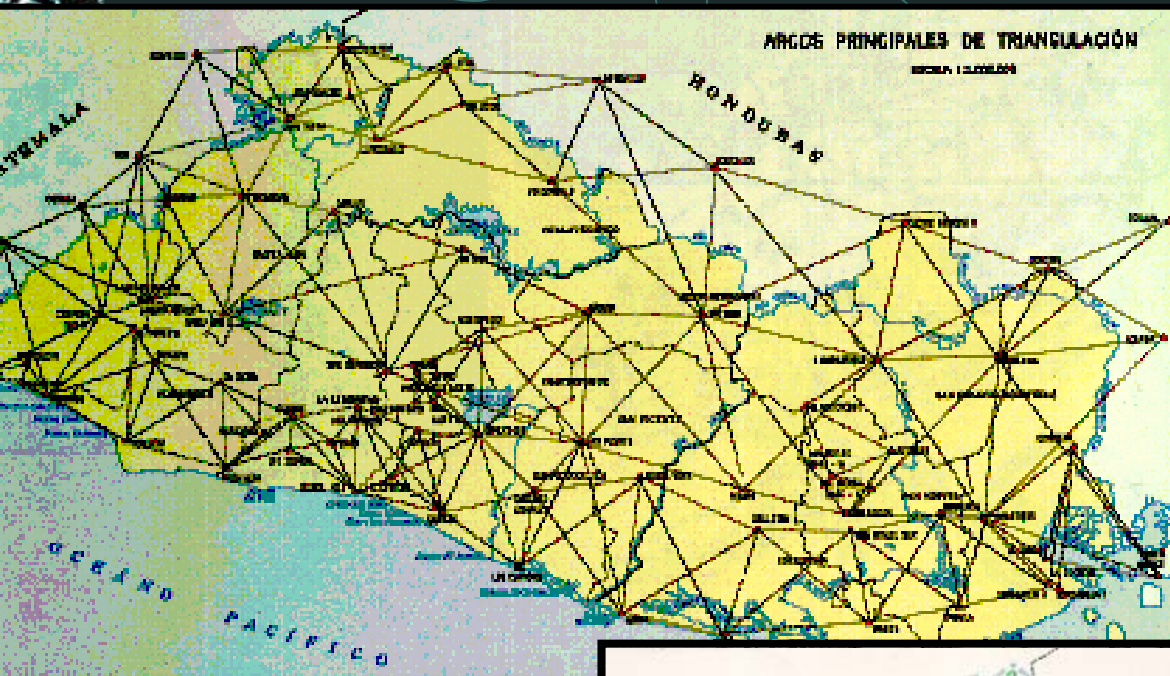


A vertical strip on the left side of the slide shows a fragment of a topographic map with contour lines and a yellow vertical line.

**DENSIFICACION Y  
MANTENIMIENTO DE LA RED  
GEODESICA NACIONAL**

A vertical strip on the left side of the slide shows a topographic map with contour lines, a yellow vertical line, and a yellow crosshair.

El Proyecto de Densificación y Mantenimiento de la Red Geodesica Nacional comprende el reconocimiento, monumentacion, reconstrucción, medición, calculo y ajuste de todas los Vértices Geodésicos y Bancos de Marca que existen en todo el territorio nacional

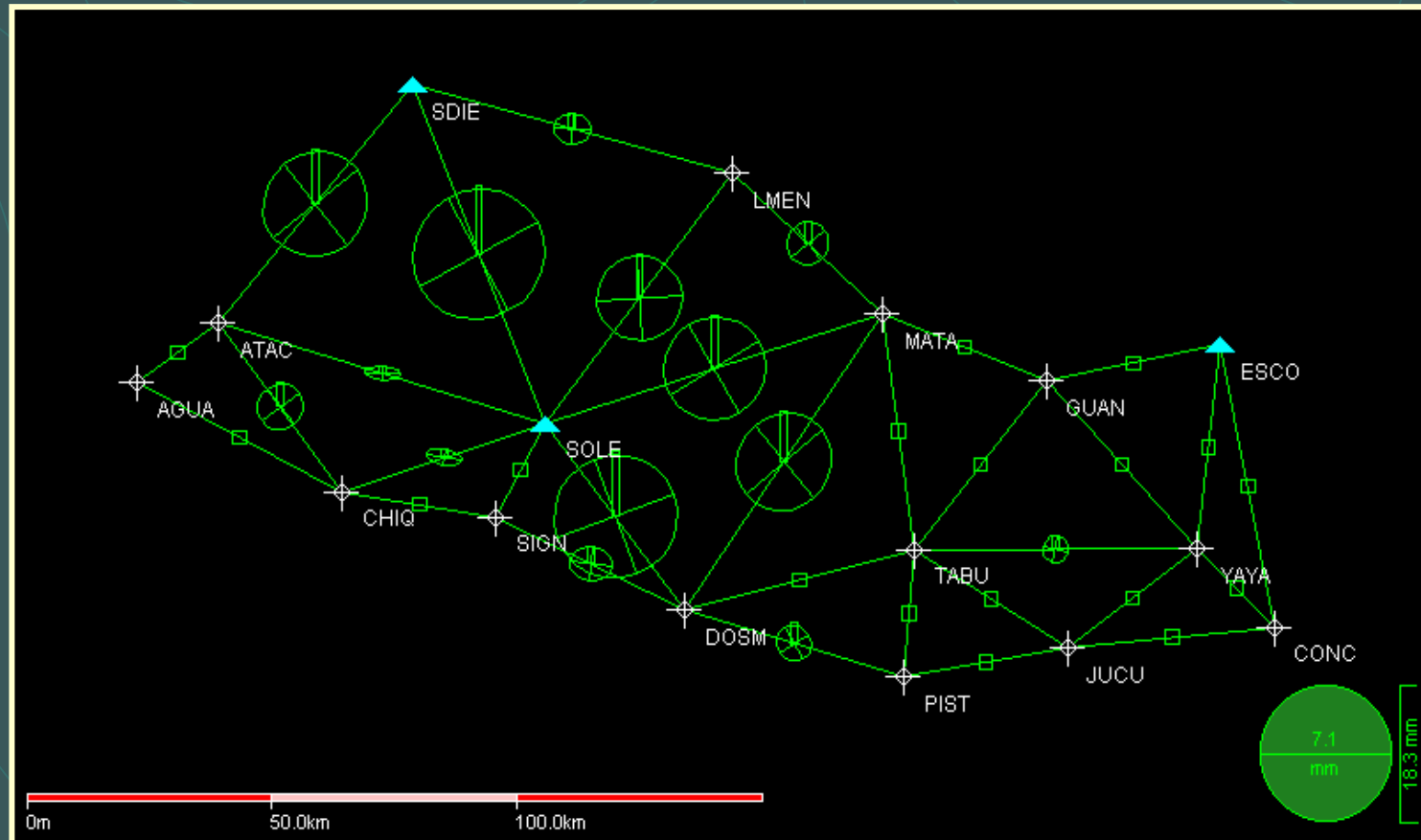


# ANTIGUA RED GEODESICA NACIONAL



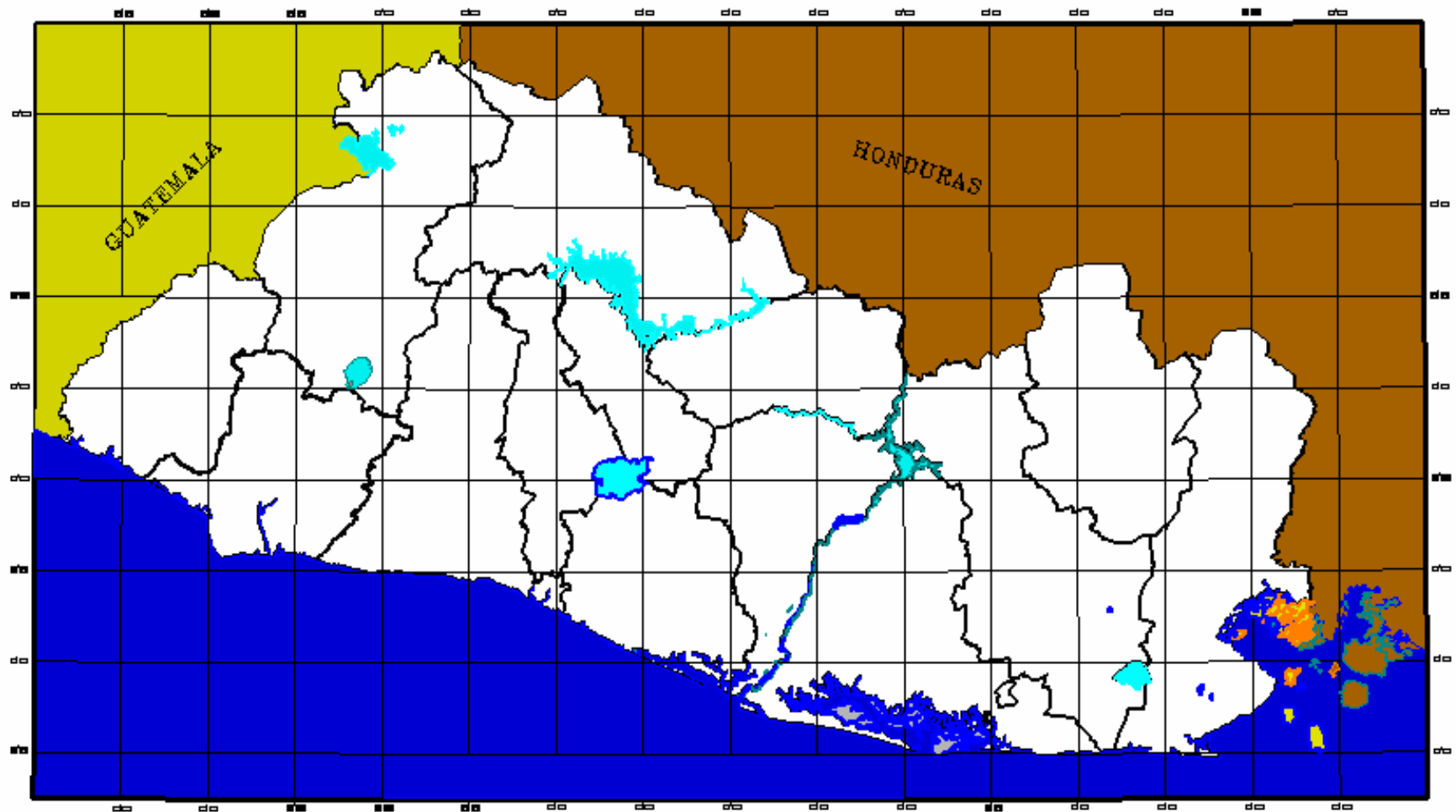
# RED NACIONAL DE NIVELES

El mantenimiento de la Red Geodesica Nacional se ha hecho a partir de la Red Geodesica Basic medida en el año 1997 que consistia de 16 Vertices, a partir de lo anterior se esta densificando el pais midiendo redes departamentales, llevando actualmente 6 departamentos completados 2 en proceso de Calculo y 1 en proceso de medicion.



# REDES GEODESICAS

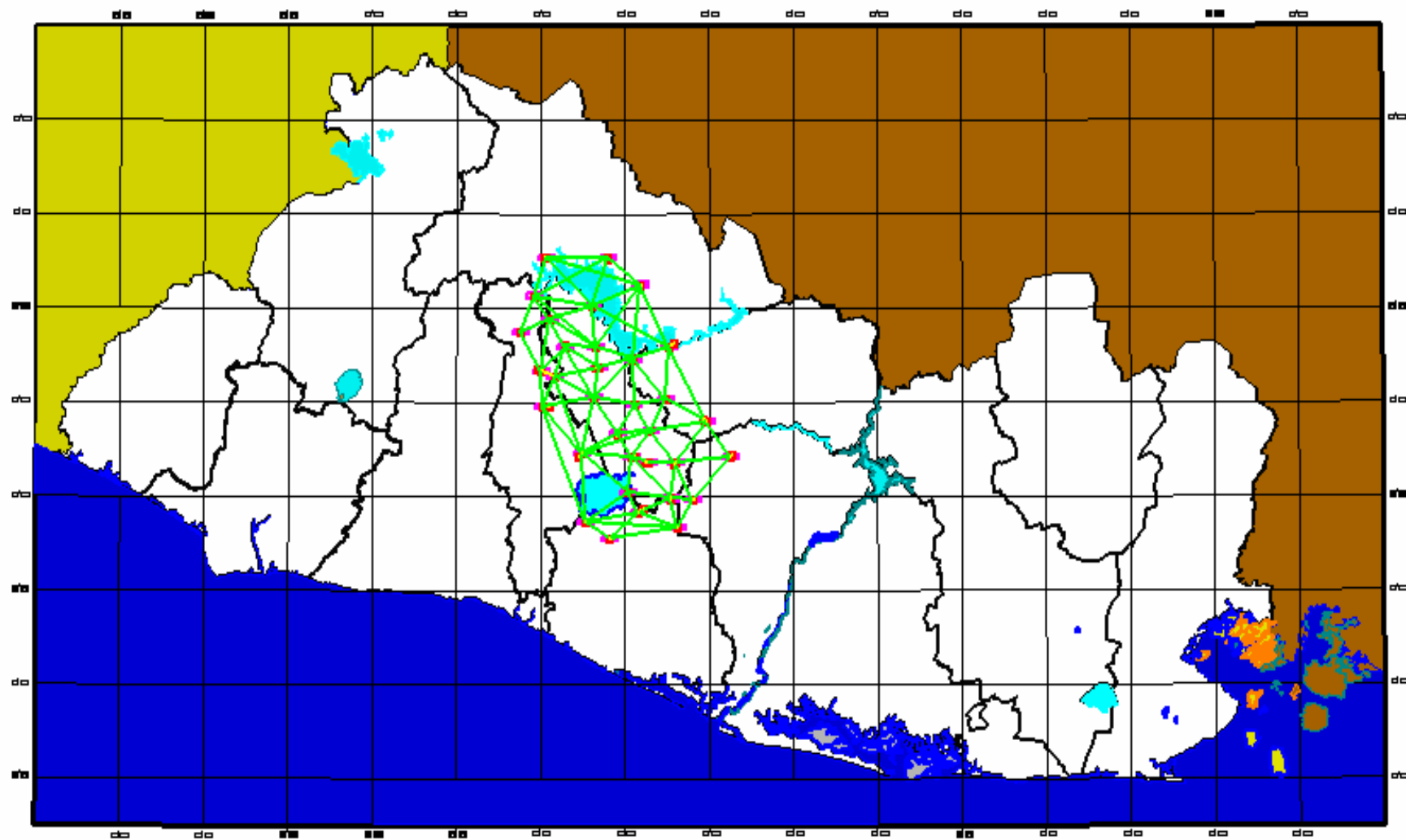
EL SALVADOR



A vertical strip on the left side of the slide shows a topographic map with contour lines, a yellow vertical line, and various symbols.

# REDES GEODESICAS FINALIZADAS

# DEPARTAMENTO DE CUSCATLAN



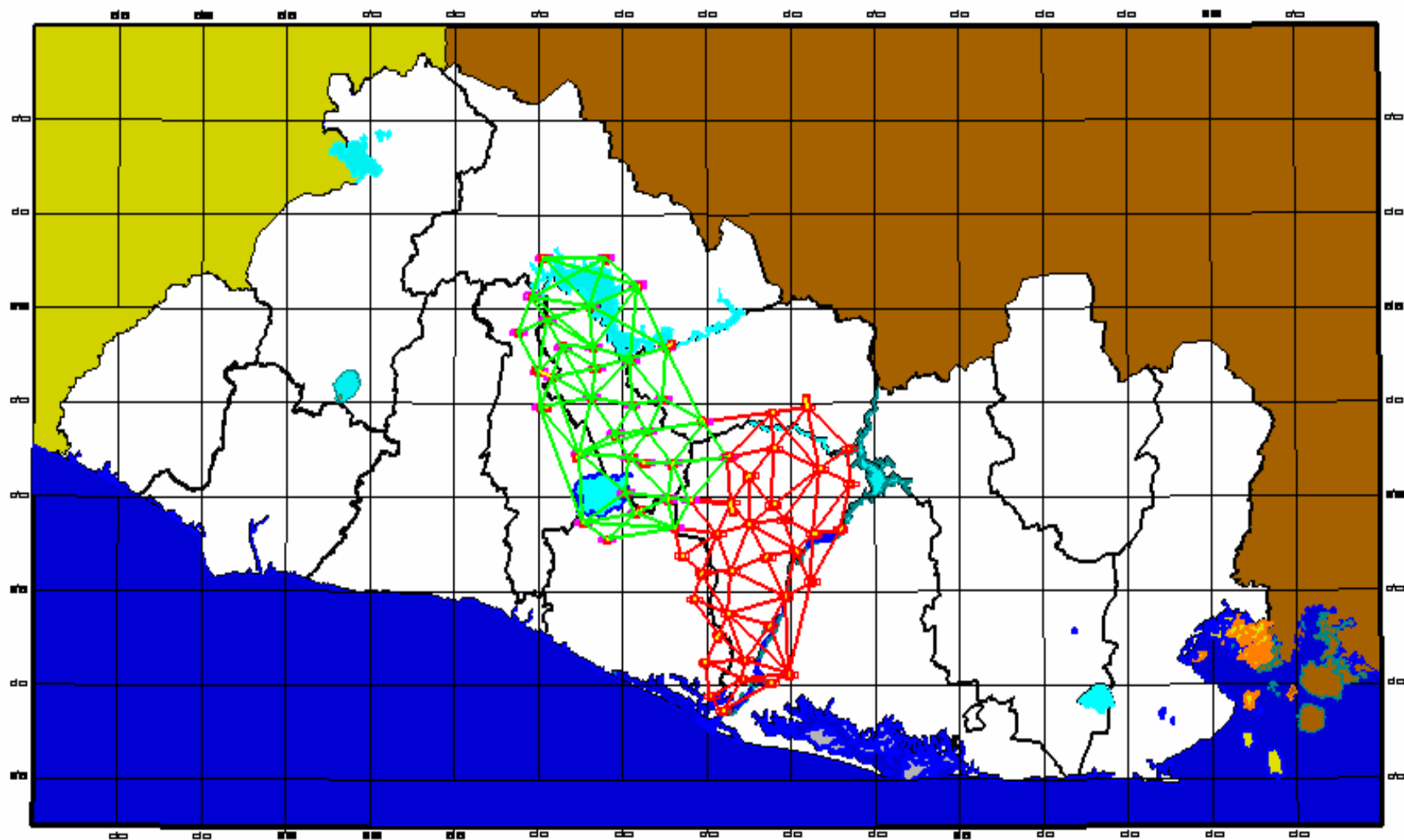


# DEPARTAMENTO DE CUSCATLAN

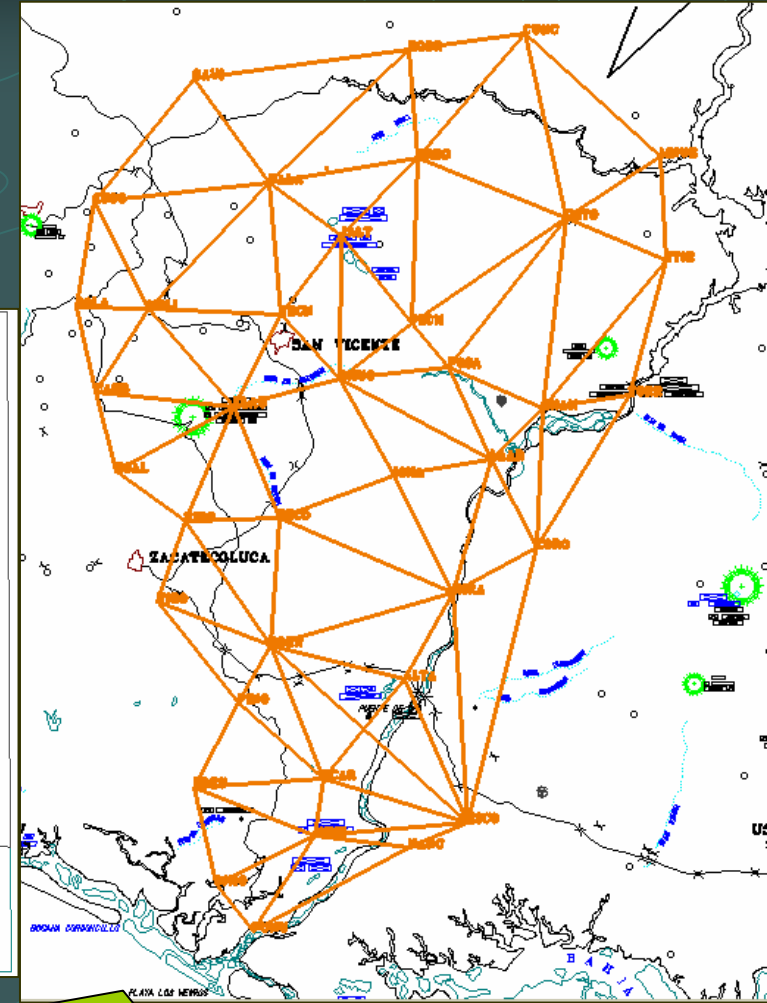
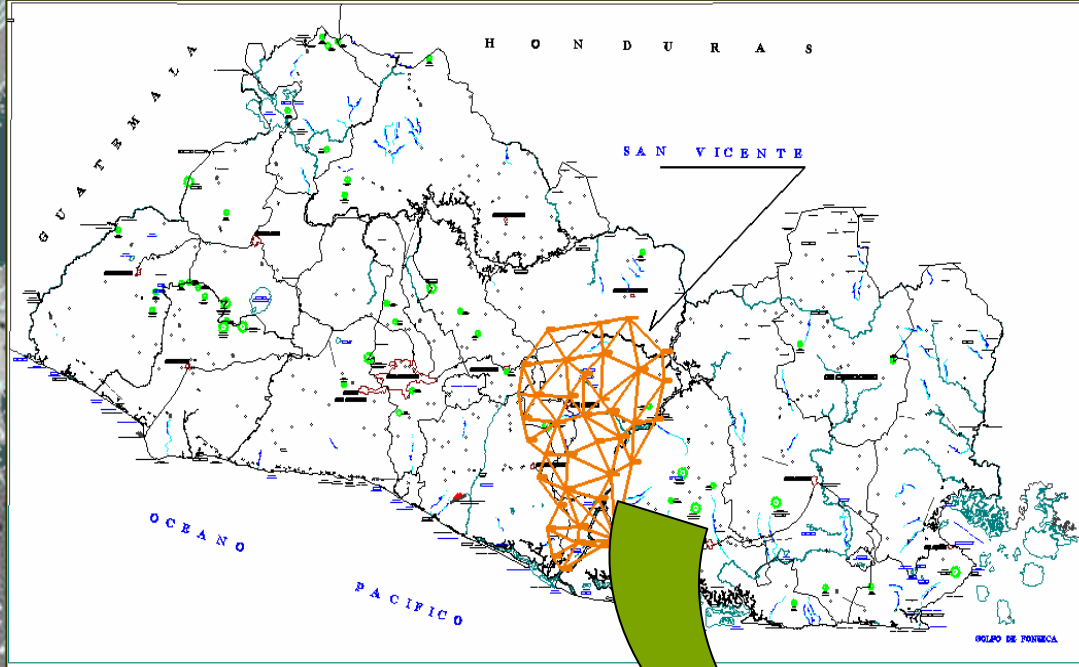




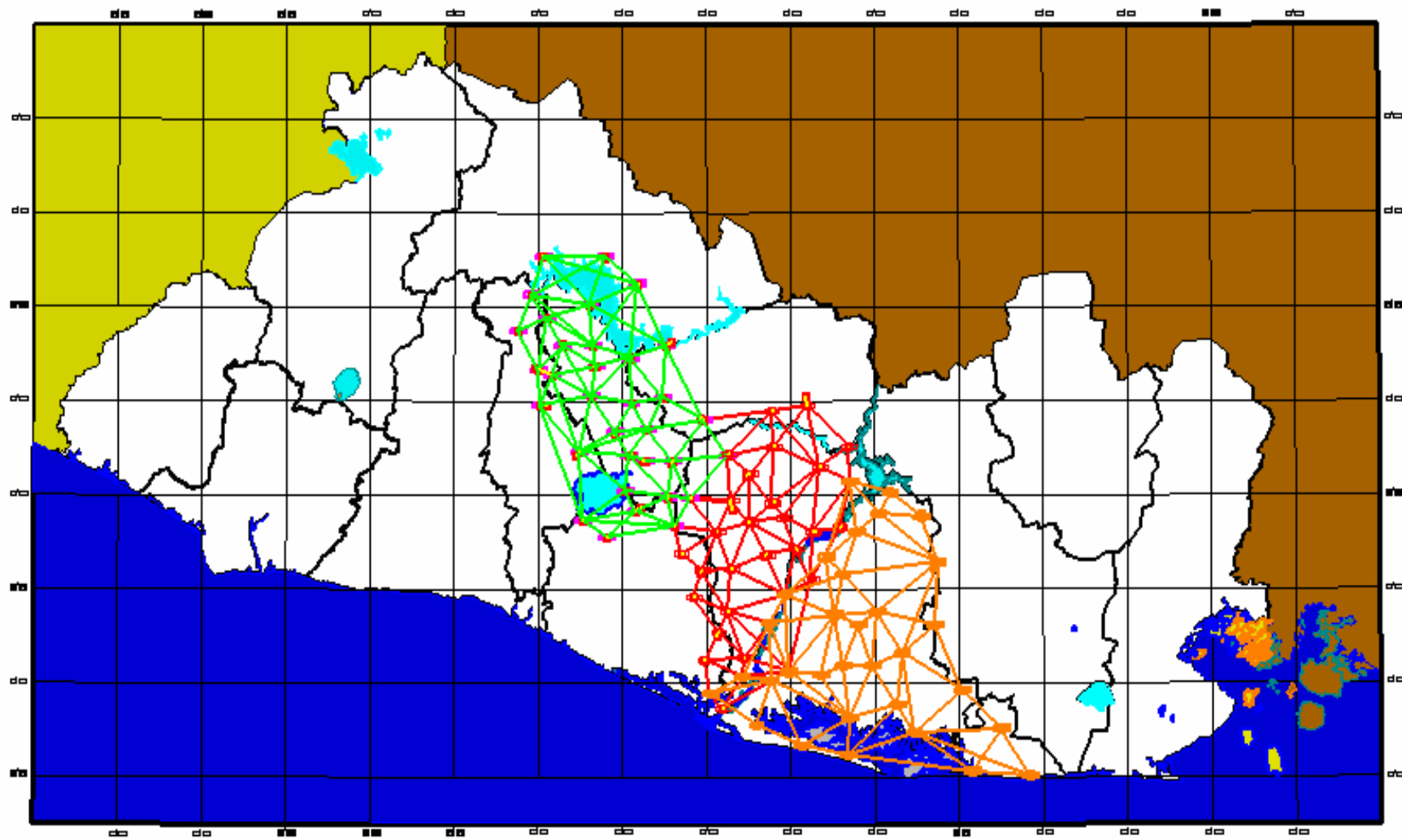
# DEPARTAMENTO DE SAN VICENTE



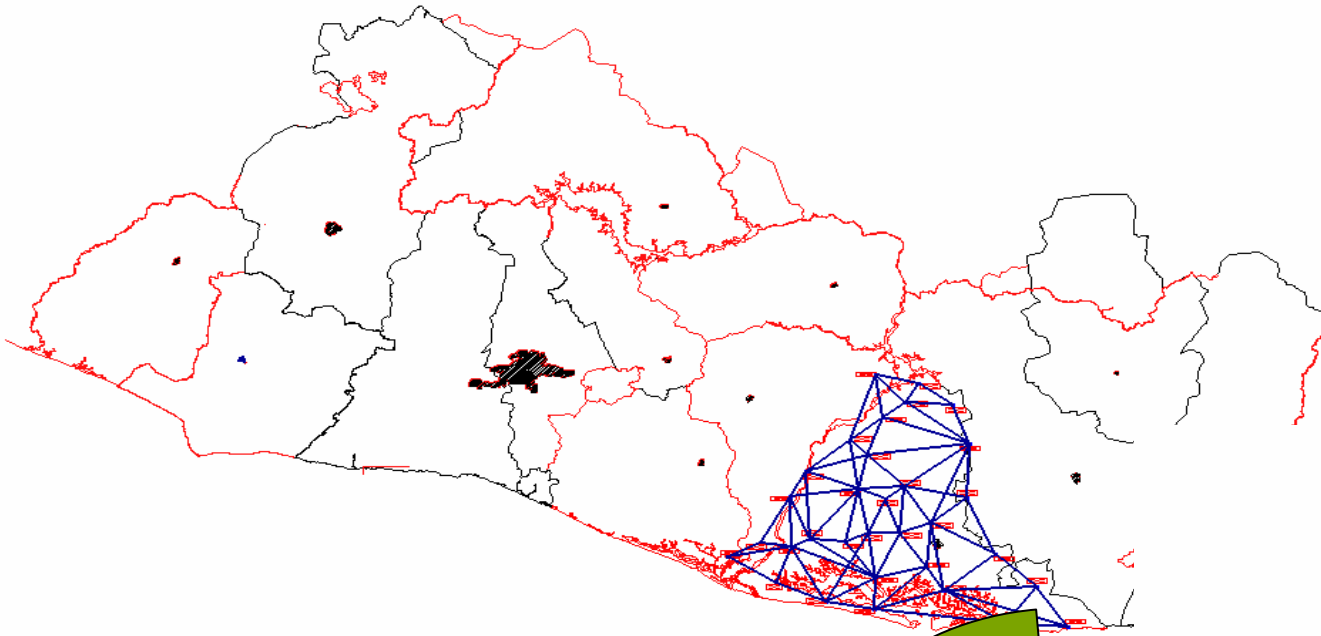
# DEPARTAMENTO DE SAN VICENTE



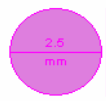
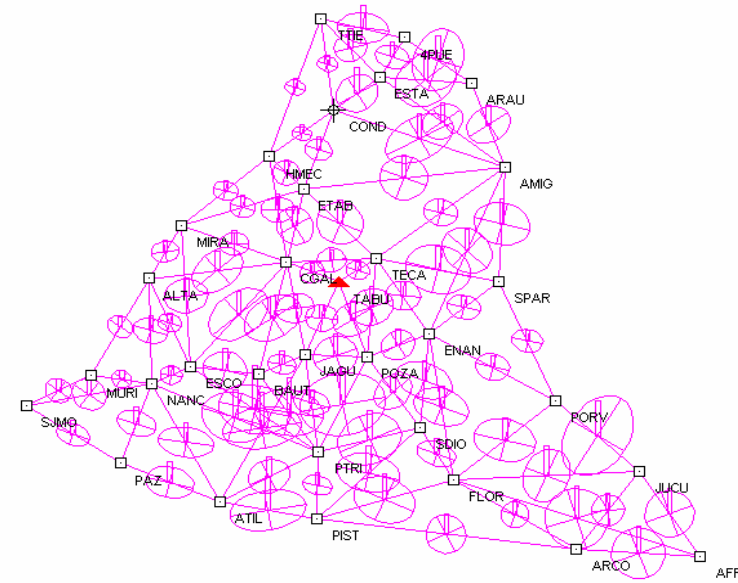
# DEPARTAMENTO DE USULUTAN



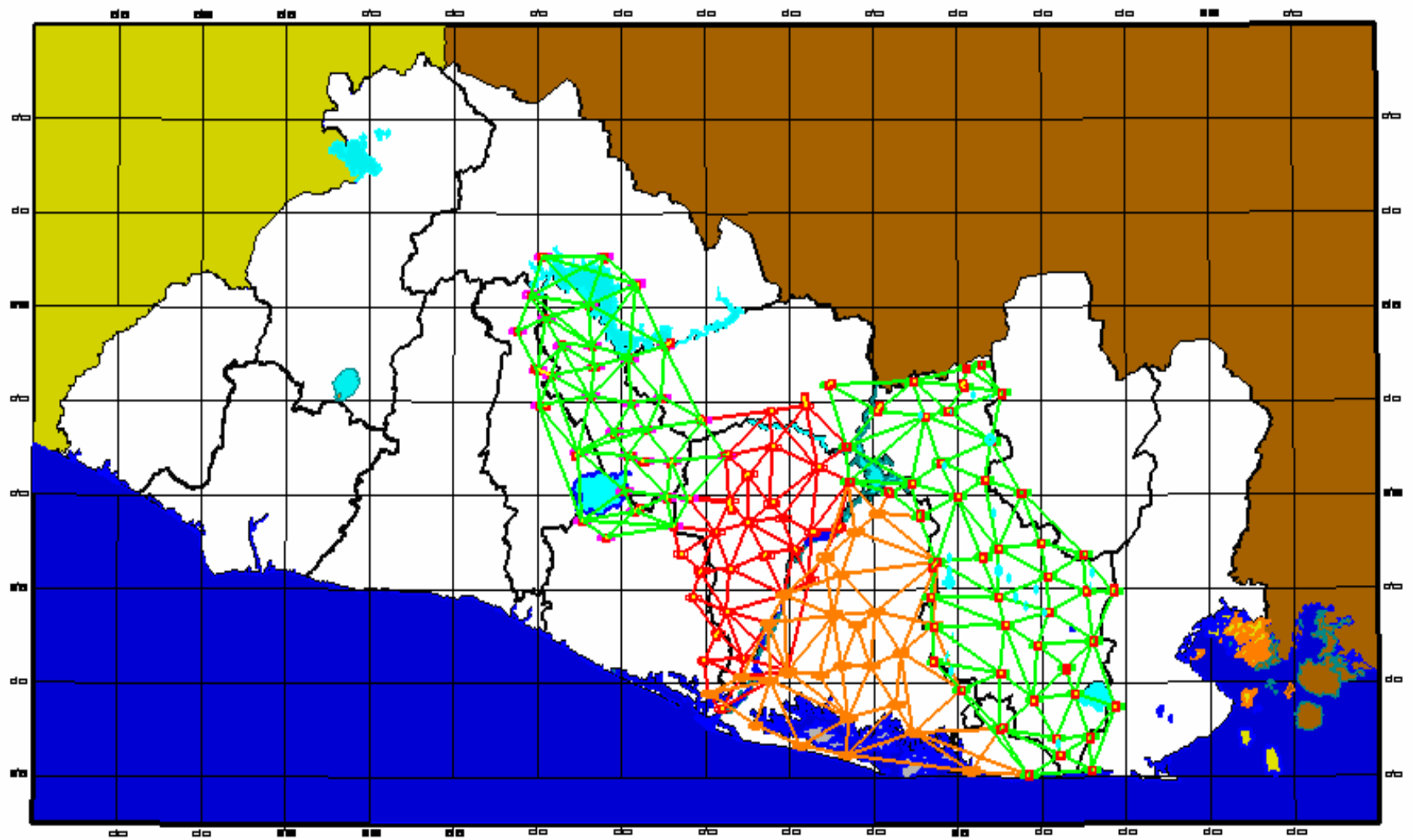
# REPUBLICA DE EL SALVADOR

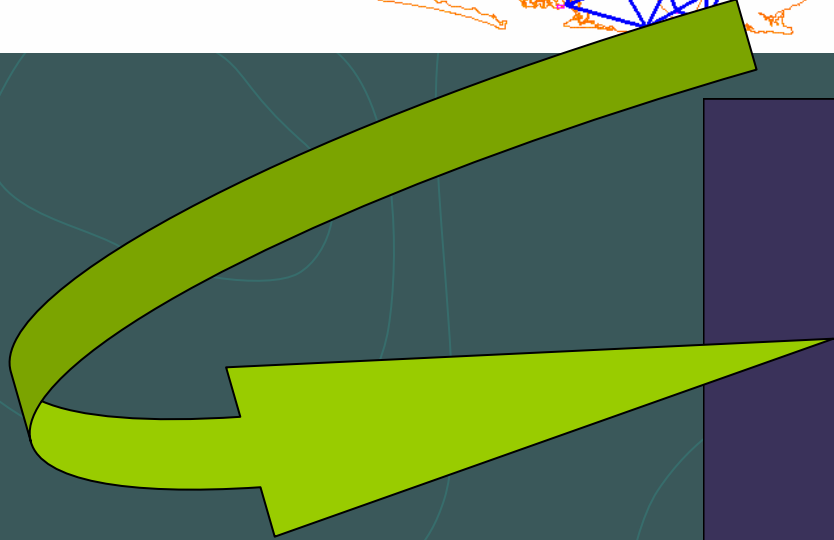
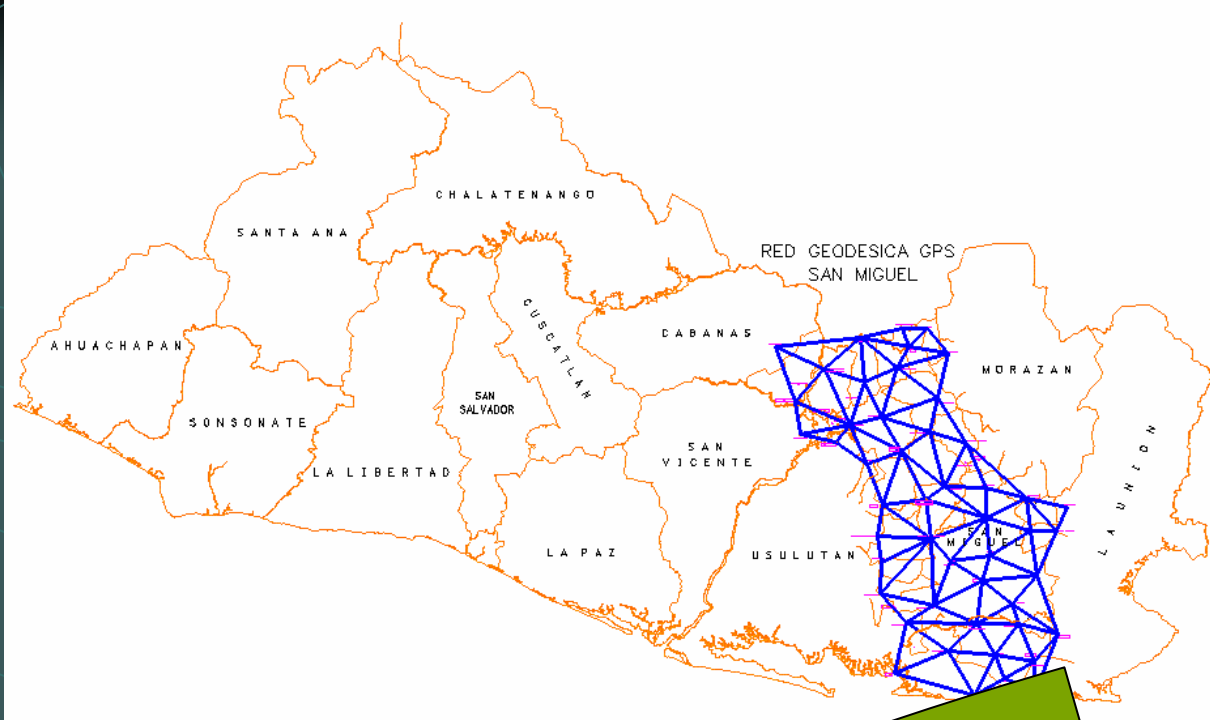


# DEPARTAMENTO DE USULUTAN



# DEPARTAMENTO DE SAN MIGUEL

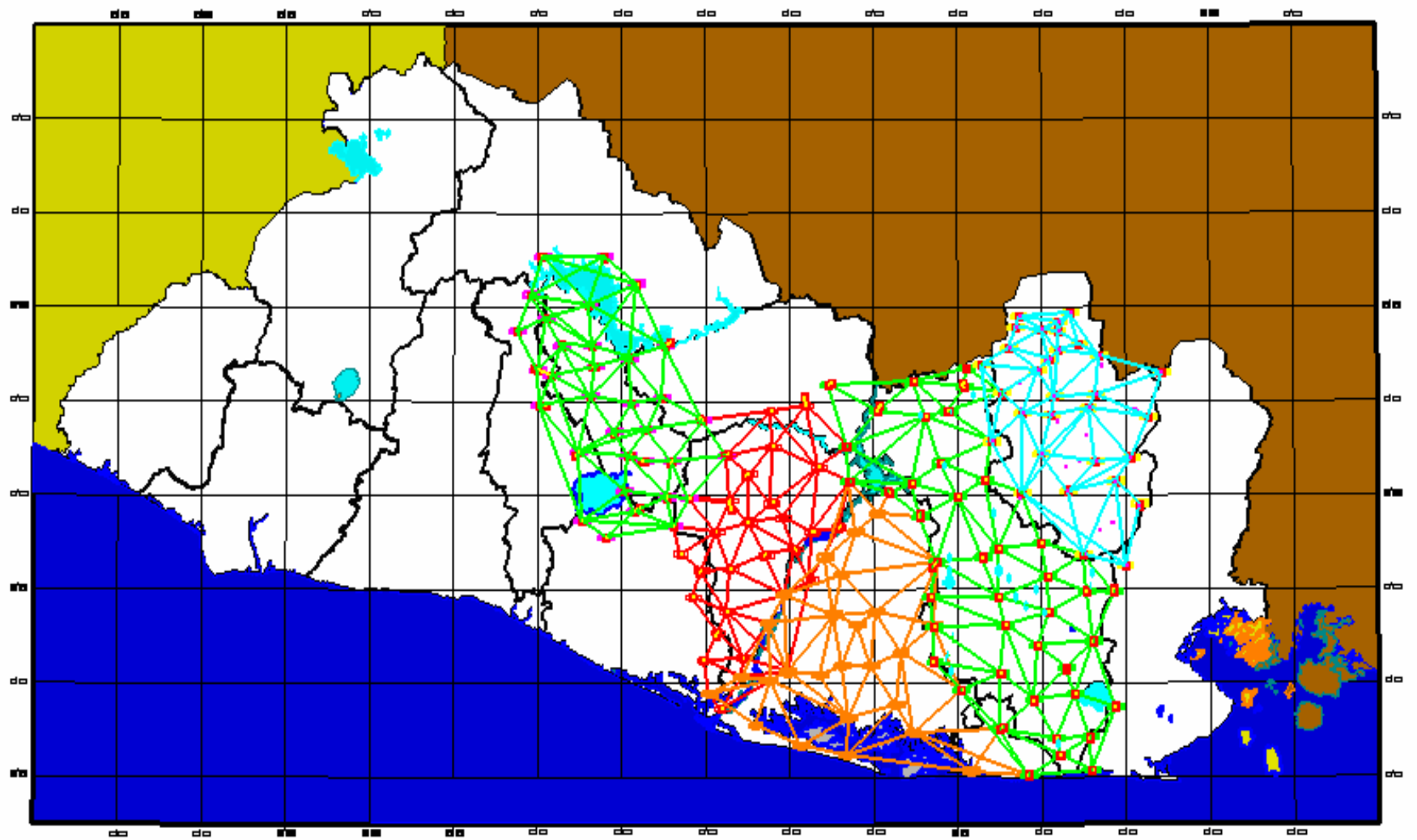


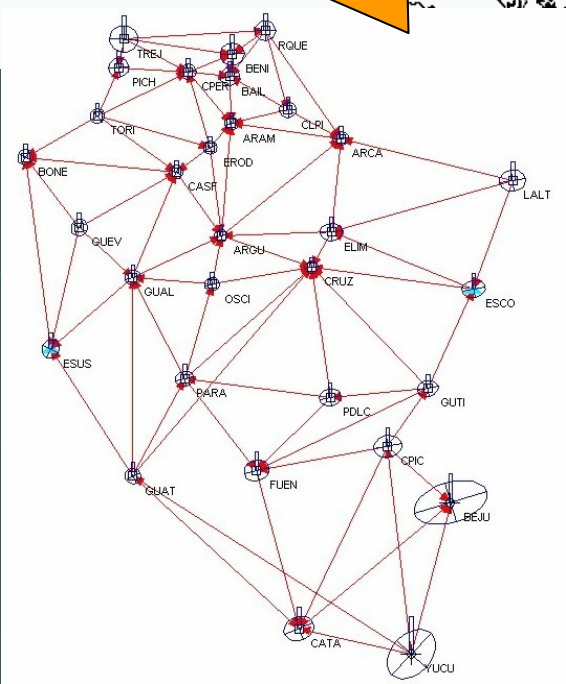
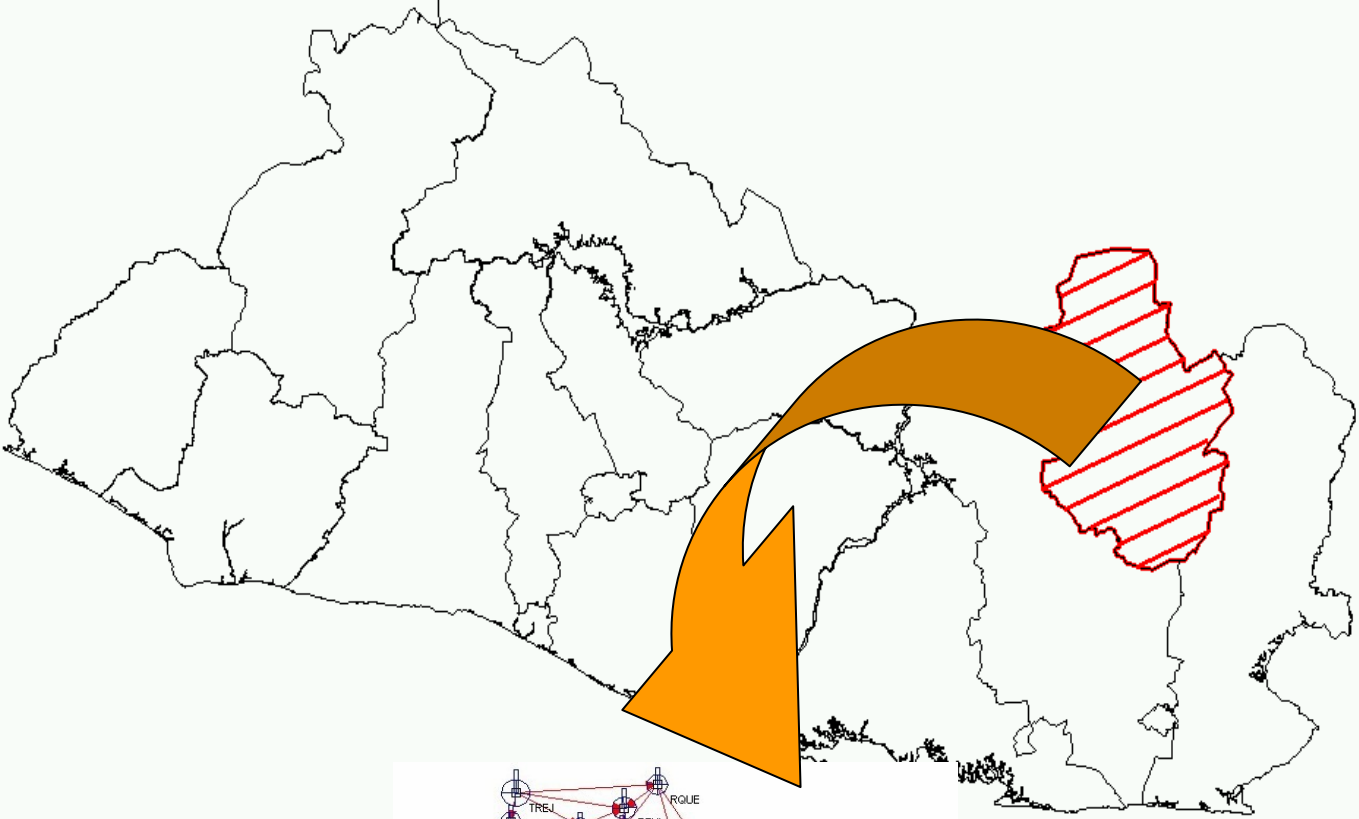


# DEPARTAMENTO DE SAN MIGUEL



# DEPARTAMENTO DE MORAZAN

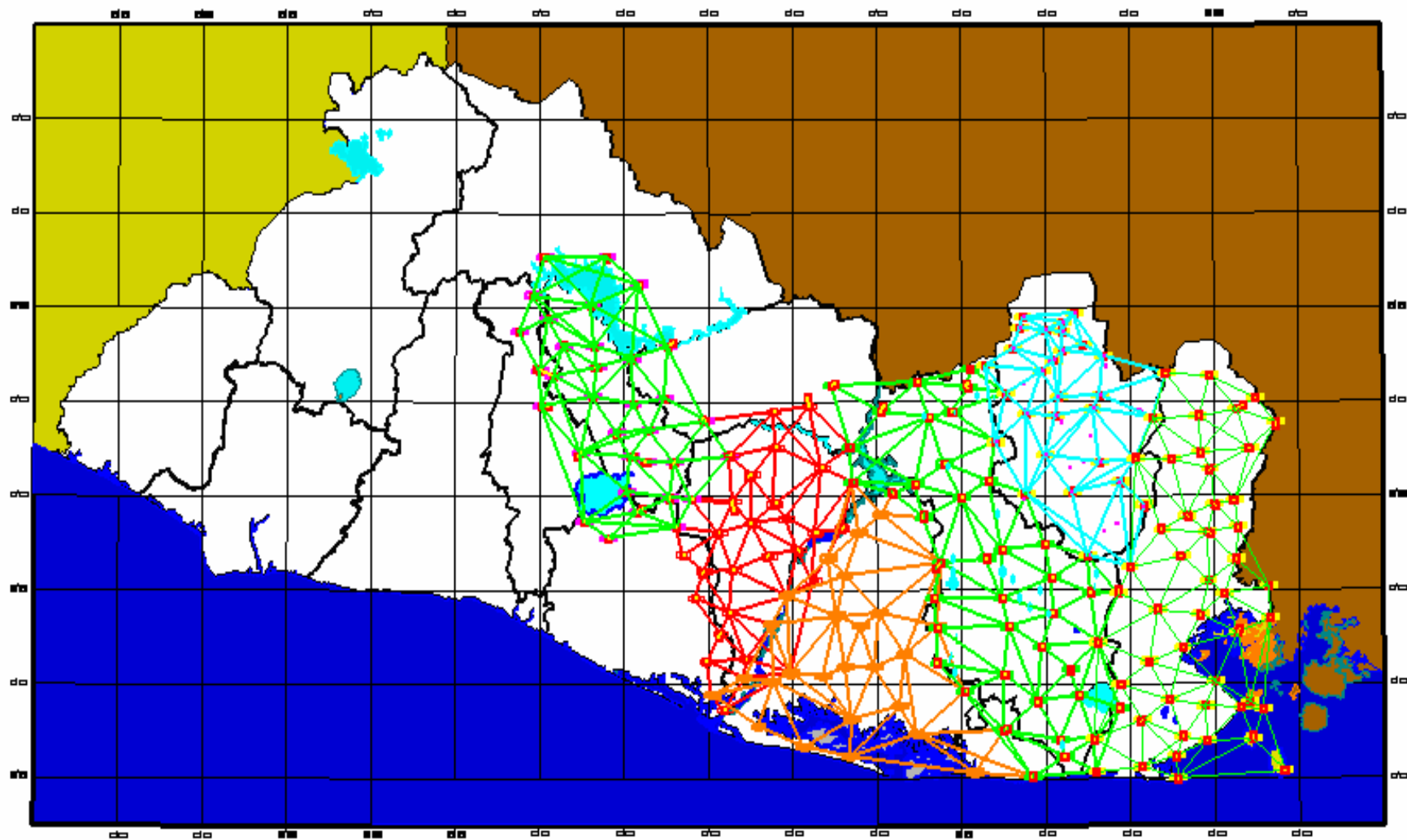


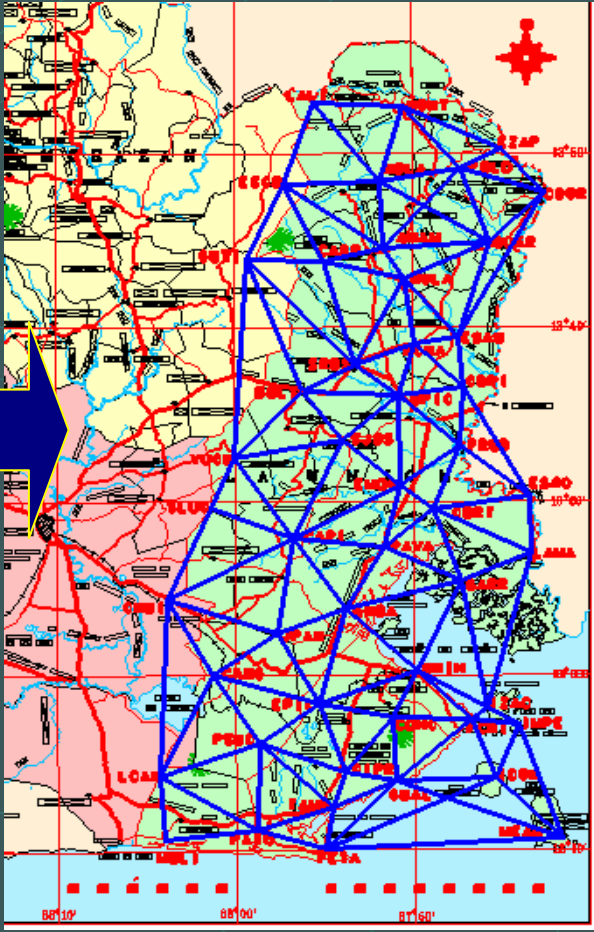


DEPARTAMENTO DE MORAZAN



# DEPARTAMENTO DE LA UNION



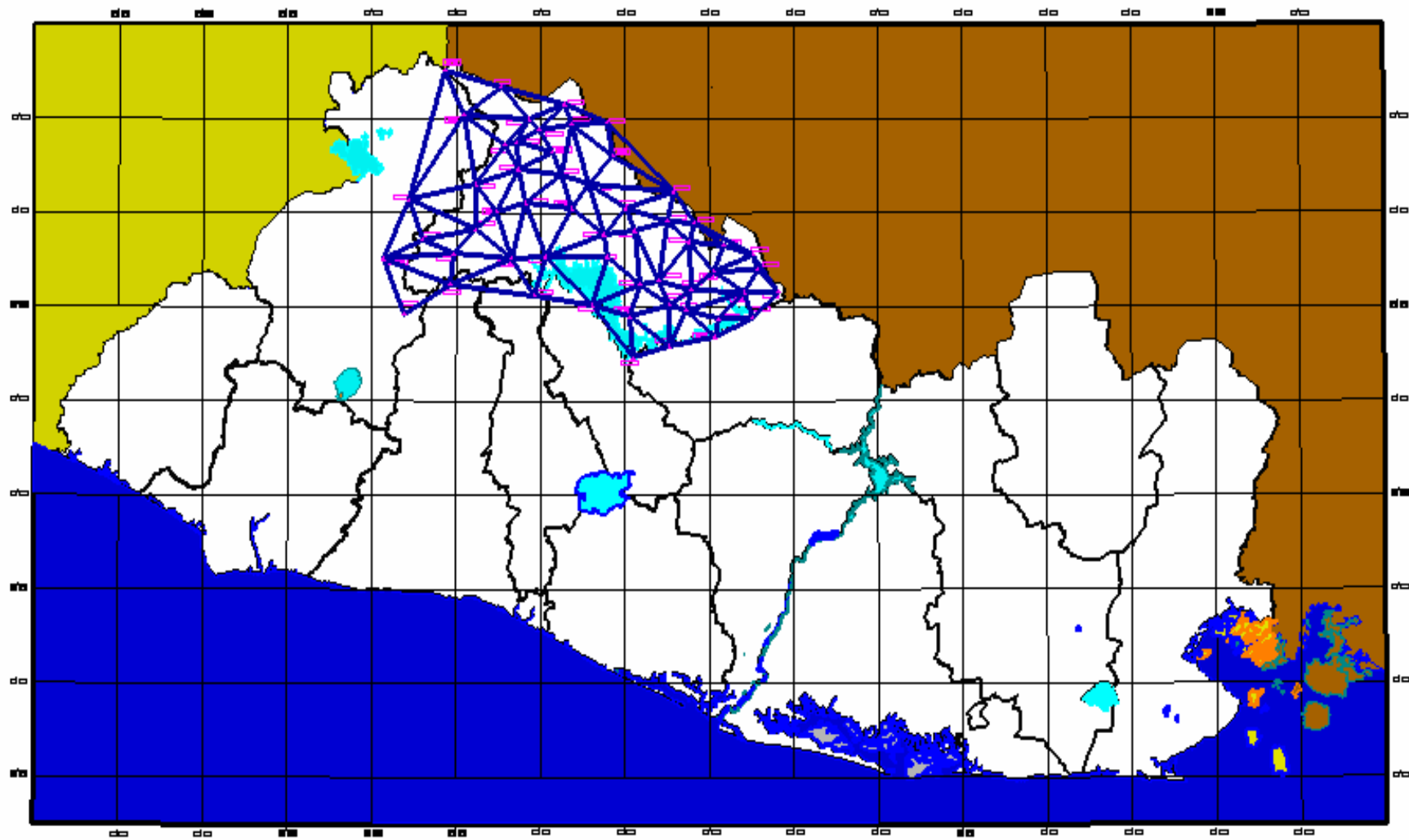


**DEPARTAMENTO DE LA UNION**

A vertical strip on the left side of the slide shows a fragment of a topographic map with contour lines and a yellow line.

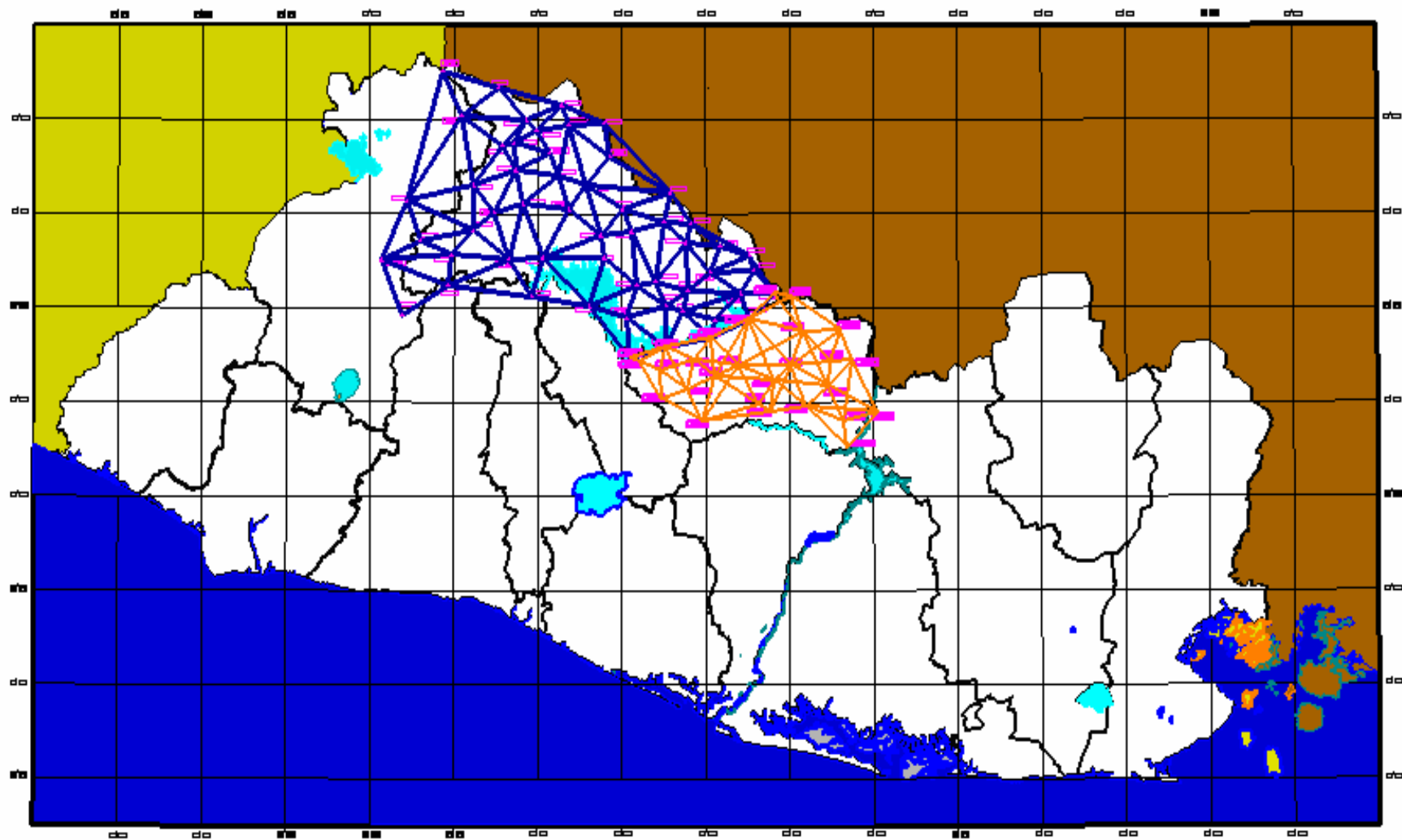
# REDES GEODESICAS EN PROCESO FINAL

# DEPARTAMENTO DE CHALATENANGO





# DEPARTAMENTO DE CABAÑAS



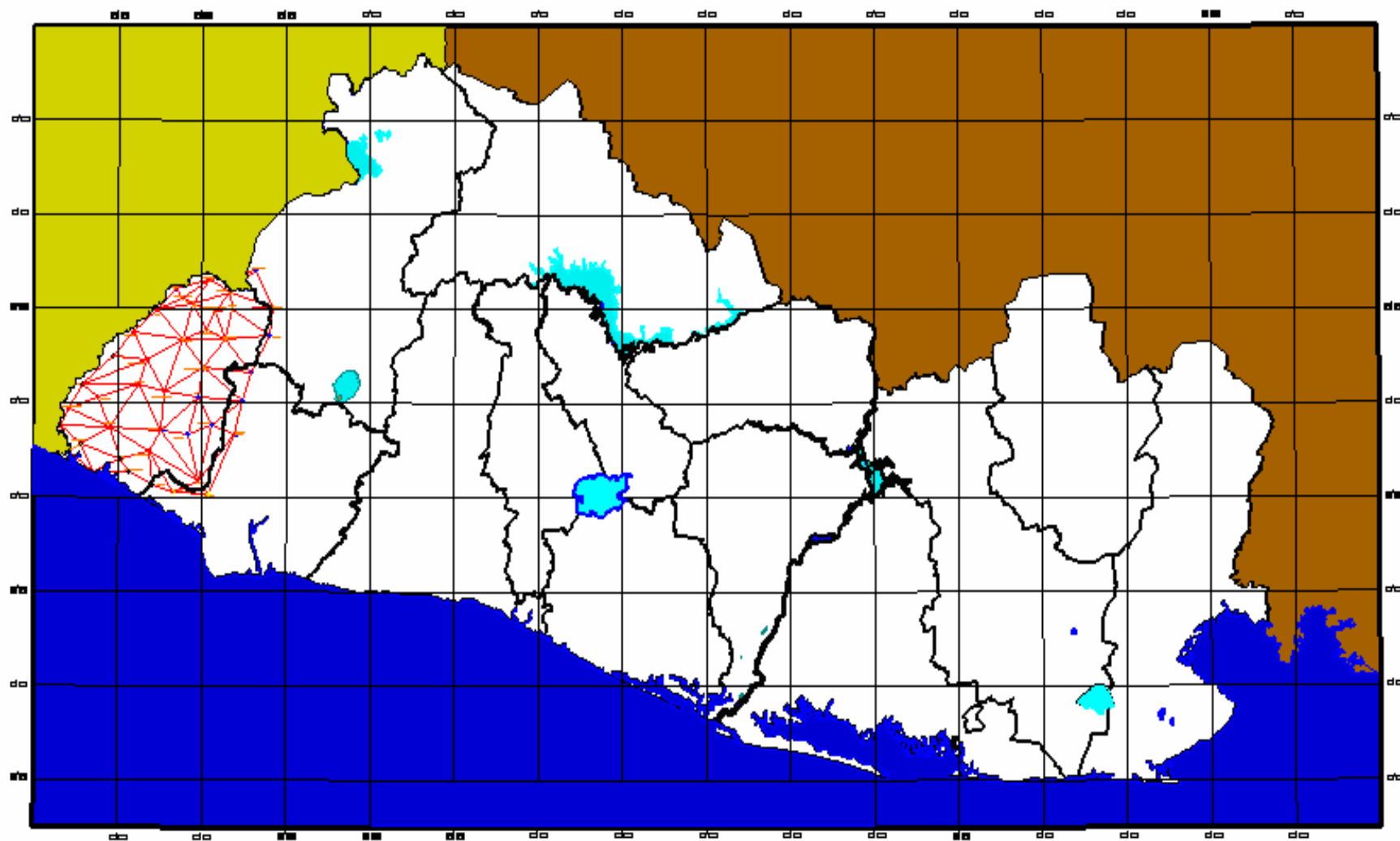


A vertical strip on the left side of the slide shows a topographic map with contour lines, a yellow path, and various geographical features.

# PREDISEÑO RED GEODESICA EN EJECUCION



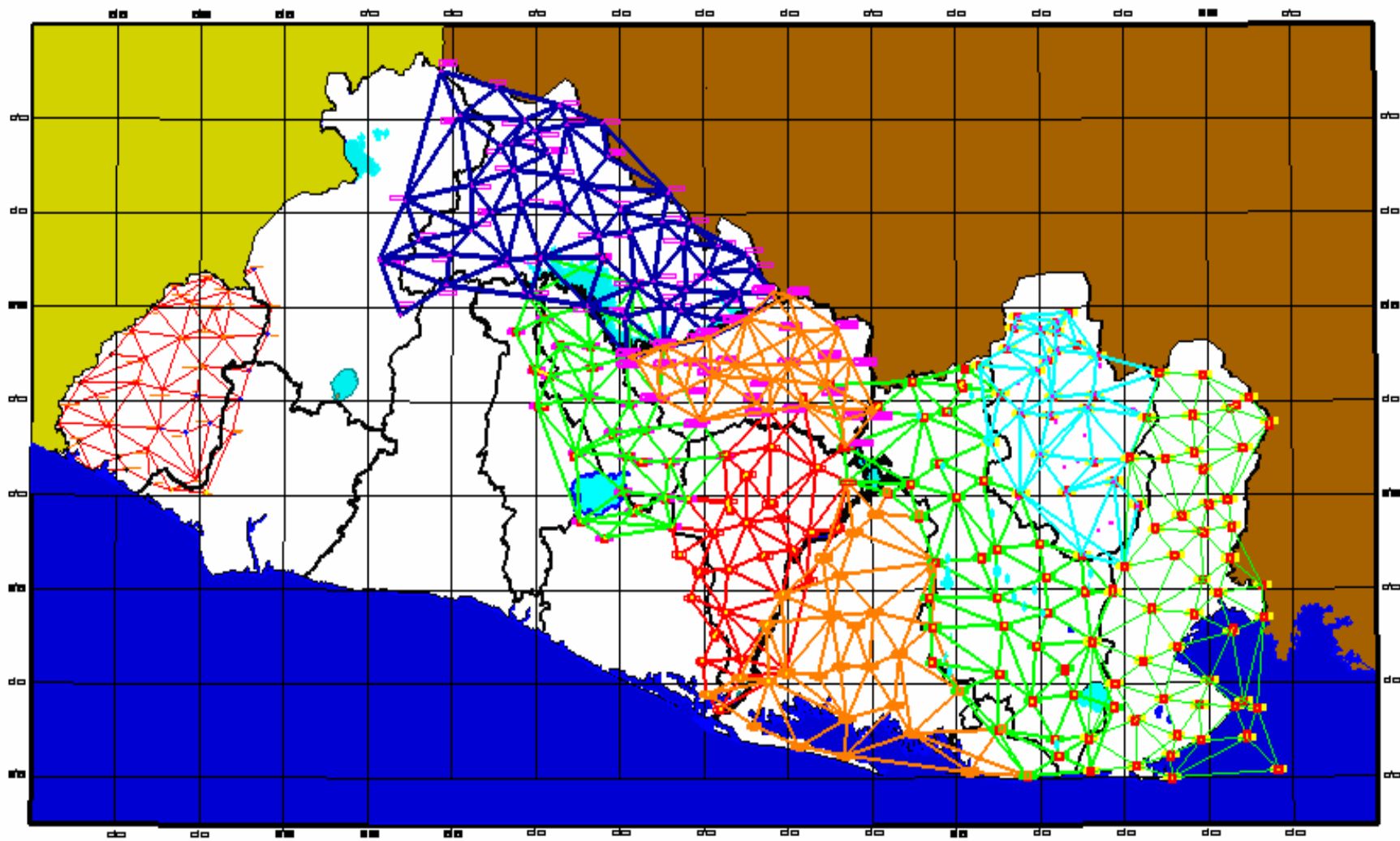
# DEPARTAMENTO DE AHUACHAPAN





HACIENDO UN TOTAL DE  
NUEVE (9) REDES AL

2007

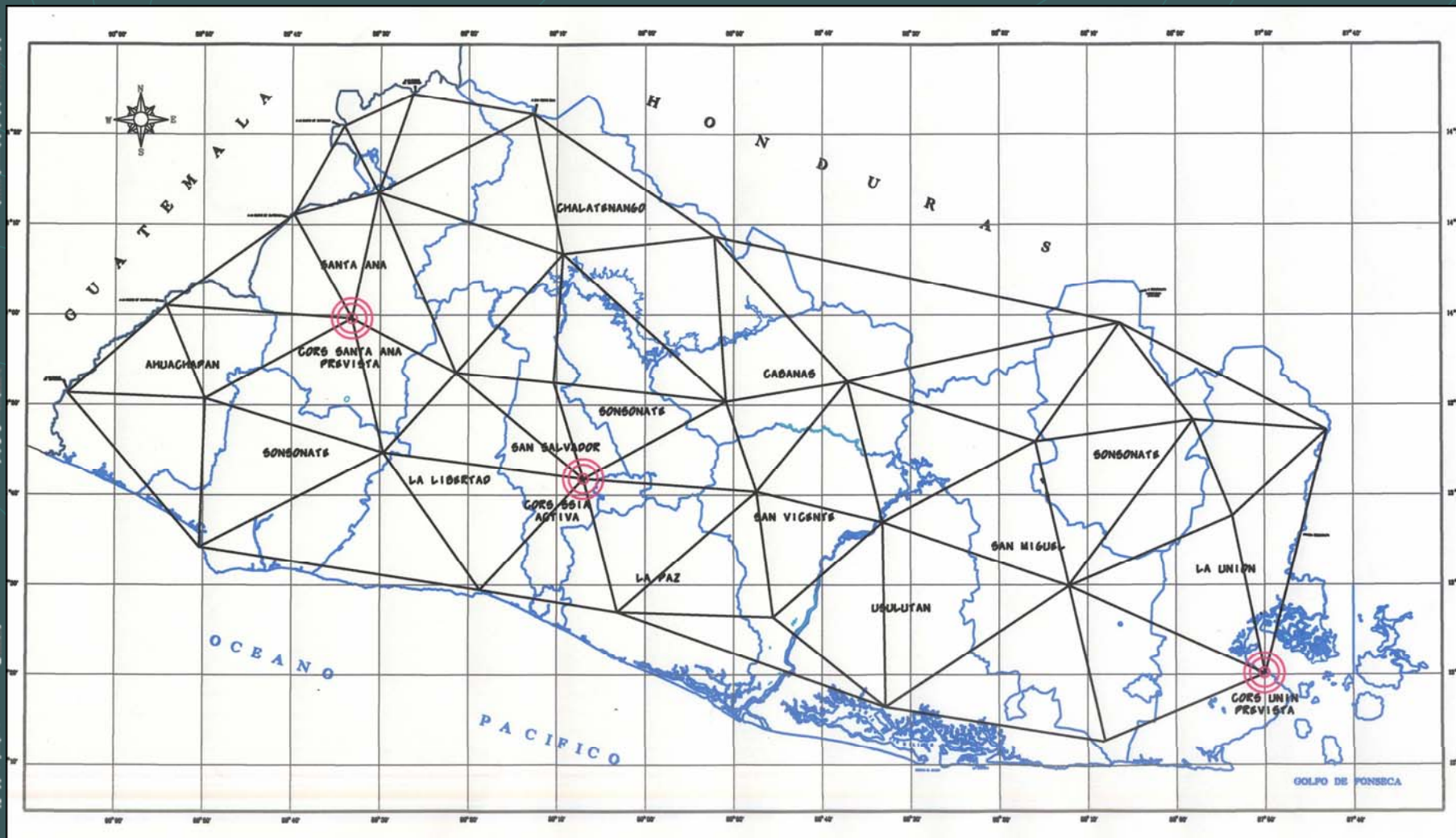


## RESUMEN:

Actualmente se tiene actualizada la Red Nacional de Niveles de Primero y Segundo Orden con un total de 87 Lineas que suman 2445 Bancos de Marca, la antigüedad mayor de una línea es de 5 años.

En el 2008 se iniciara la recuperacion de la Red de Nivelacion de Tercer Orden y esperamos para el 2009 tener completadas 5 Redes Departamentales pendientes.

# RED GEODESICA ITRF 2005



## RESUMEN:

Finalmente hemos iniciado los trabajos preparativos para el establecimiento de la nueva Red Geodesica Basica Nacional ITRF 2005.

GRACIAS