



# EL URUGUAY EN SIRGAS

Cnel. Héctor Rovera  
Servicio Geográfico Militar  
<http://www.sgm.gub.uy>

•Bogotá 2007



# Resumen

- **Red geodésica - Estaciones Permanentes**
- **Nivelación Enlaces**
- **Gravimetría**
- **Nuevo Geoide**



## Red Geodésica

- **Reajuste red de triangulación en marco SIRGAS**
  - 3 estaciones SIRGAS
  - 417 estaciones clásicas ajustadas a SIRGAS
  - Parámetros ROU USAM → ROU SIRGAS 98 (1995.4)
- **Red de estaciones permanentes de referencia**
  - Montevideo (UYMO), Santa Teresa (UYRO) y Tacuarembó (UYTA)



# REGNA-ROU

## Red Geodésica Nacional Activa de la República Oriental del Uruguay



•Bogotá 2007



# Ubicación de las estaciones actuales



•Bogotá 2007

# Tacuarembó (UYTA)



•Bogotá 2007



# Montevideo (UYMO)



•Bogotá 2007

# Santa Teresa (UYRO)



•Bogotá 2007





## Nivelación

- Red de alta precisión
- Enlaces internacionales
- Digitalización de los datos
- Vinculación a SIRGAS

•Bogotá 2007



# Enlaces Internacionales Nivelación de Alta Precisión



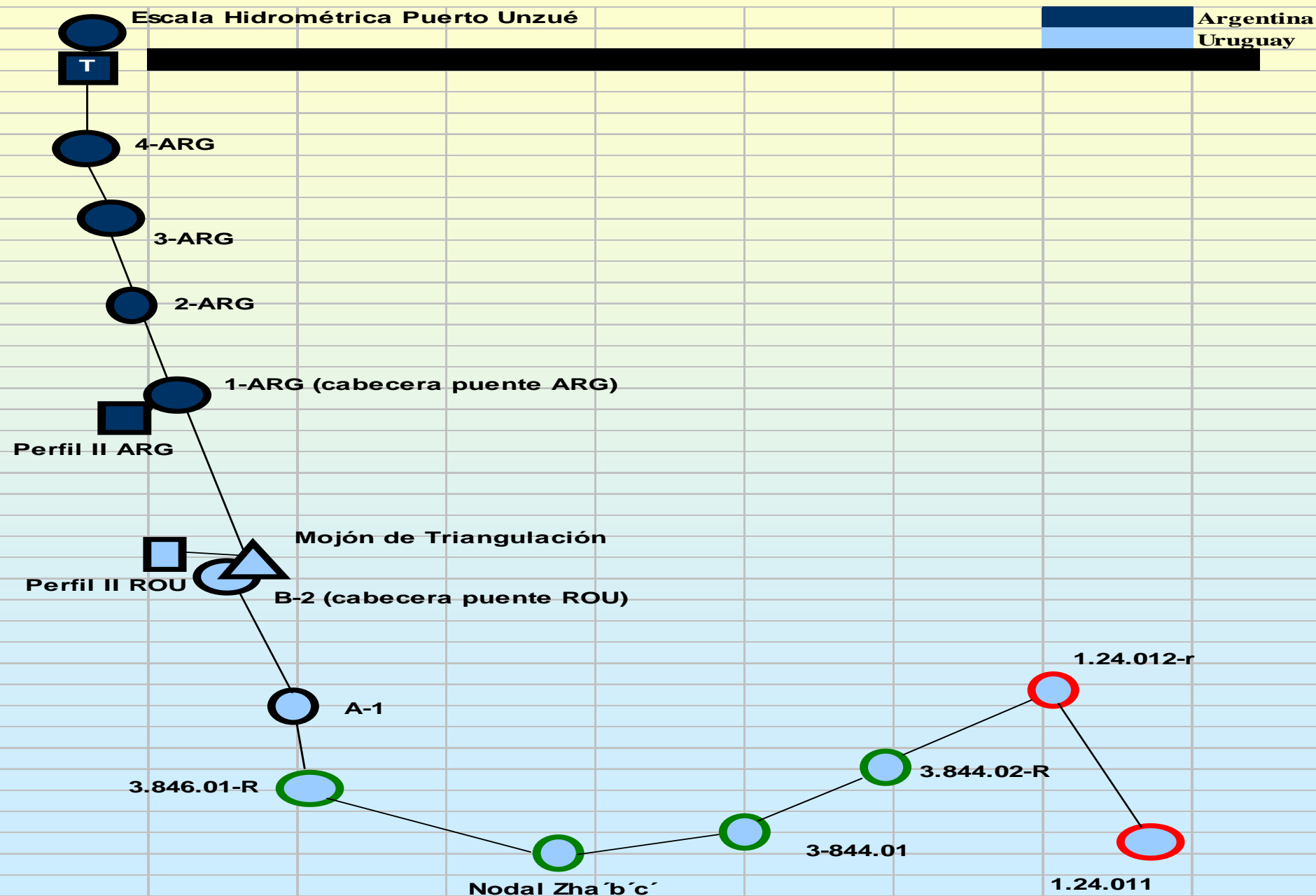
•Argentina

•Brasil

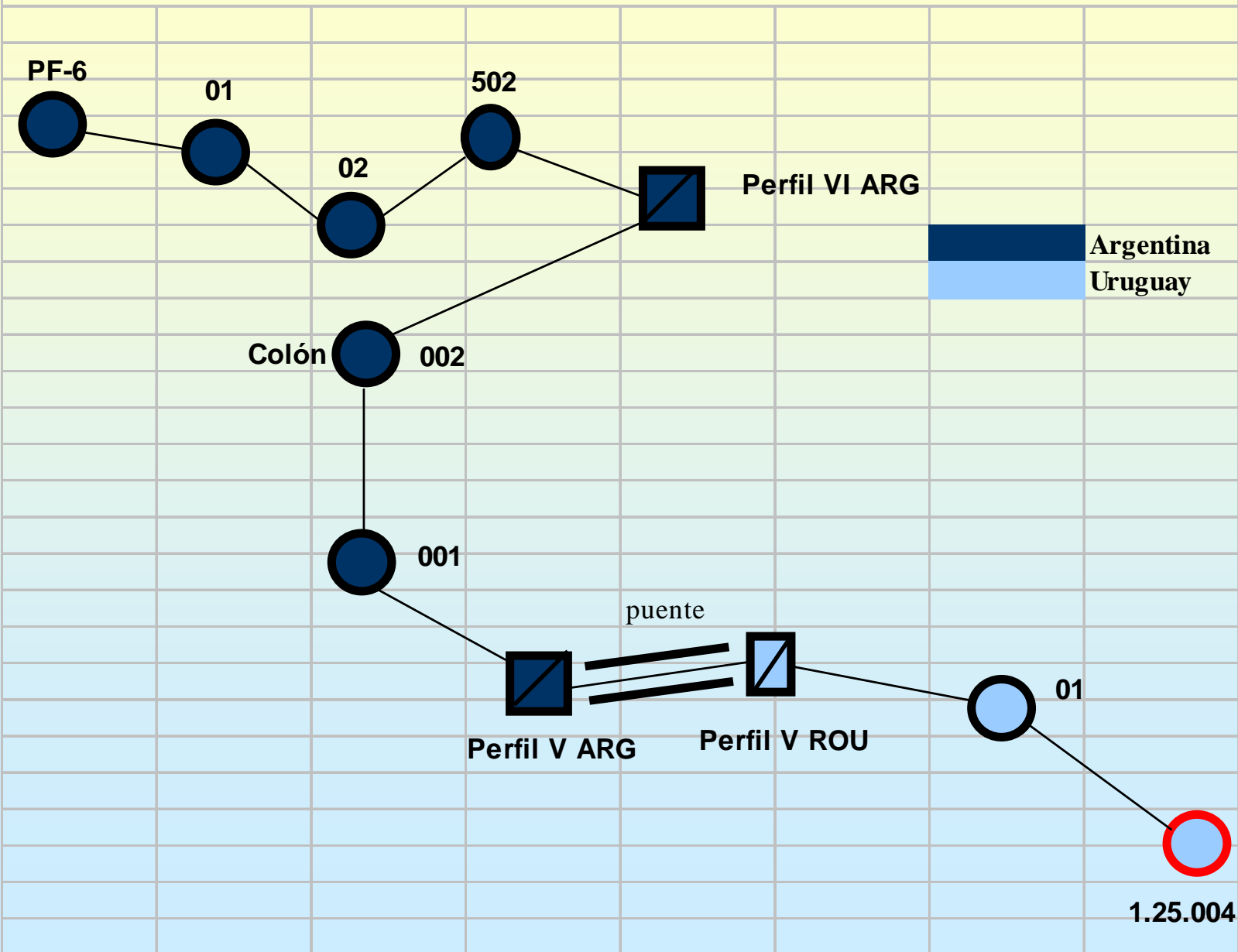


•Bogotá 2007

# Gráfico demostrativo de la nivelación entre ROU y RA a través del Puente Gral. José de San Martín (Fray Bentos - Puerto Unzué)



# Gráfico demostrativo de la nivelación entre ROU y RA a través del Puente Gral. José Artigas (Paysandú - Colón)



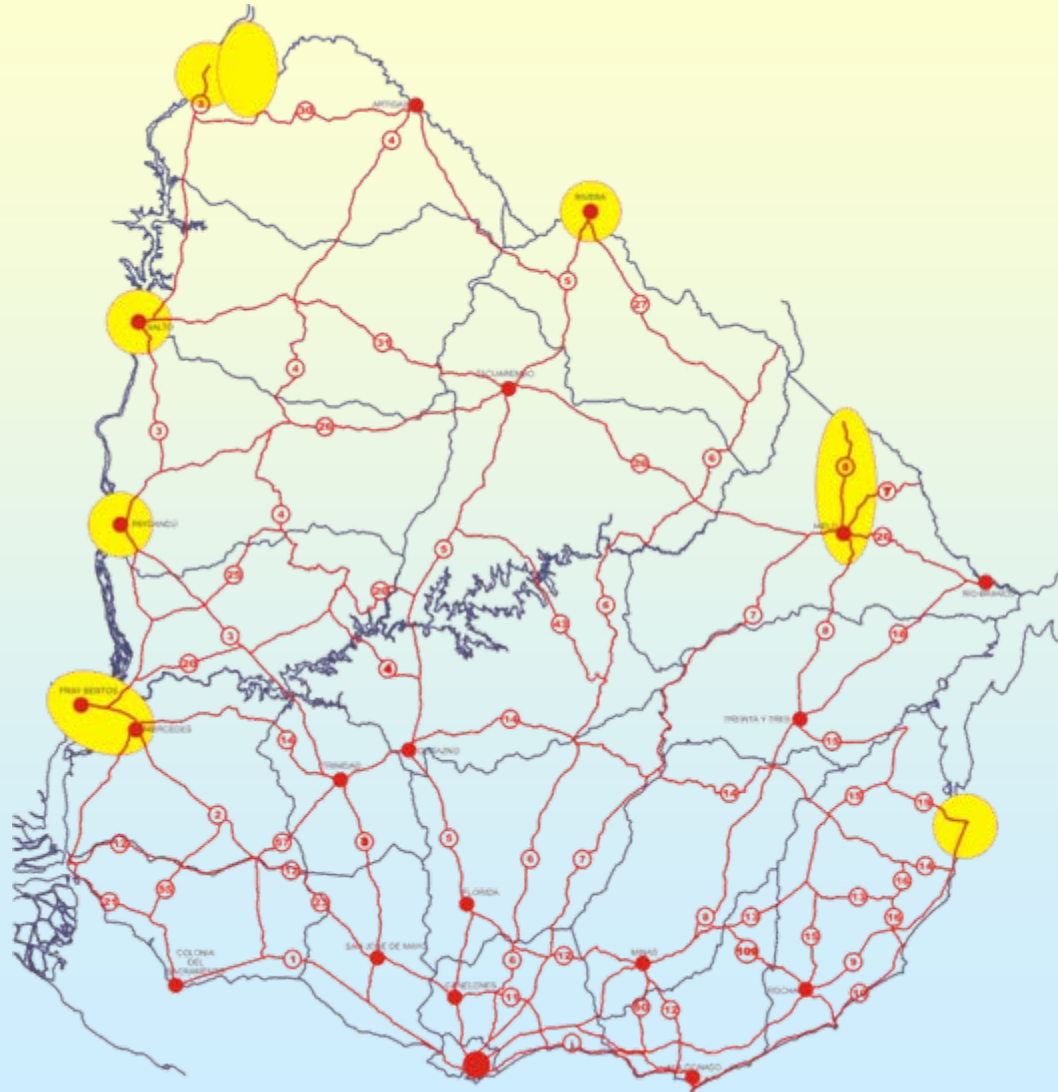


# Gravimetría

- **estaciones absolutas, estación mareas terrestres, densificación**
- **enlaces internacionales**
- **mapas de anomalías**



# enlaces internacionales gravimetría



•Bogotá 2007



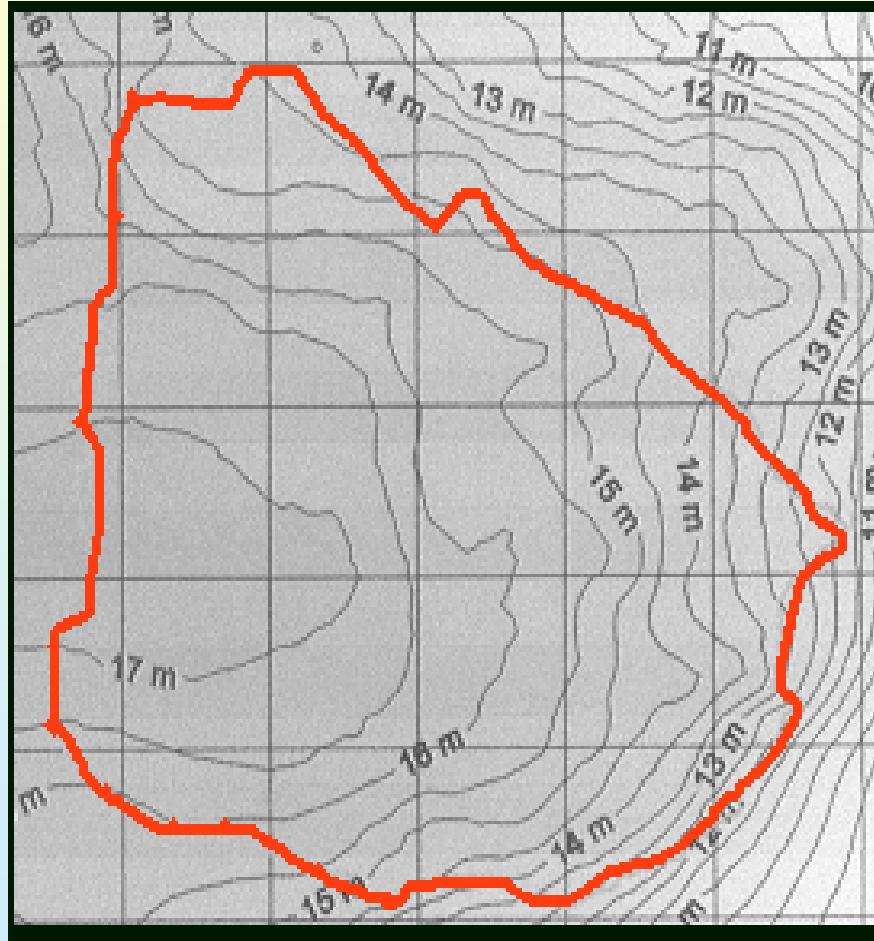
## Geoide de precisión

- **UruGeoide 2000**
- **Nuevo geoide 2007 (octubre)**

• **Bogotá 2007**



# Urugeoide 2000



•Bogotá 2007





# ¿Preguntas?

•Bogotá 2007