



# Marco Estadístico Geoespacial de las Américas: MEGA

(Mapa Integrado de las Américas con información estadística sobre población)



# Grupo de Trabajo de UN-GGIM: Américas

## Grupo de Trabajo sobre Integración de la Información Estadística y Geoespacial de UN-GGIM: Américas **GT-IIEG**

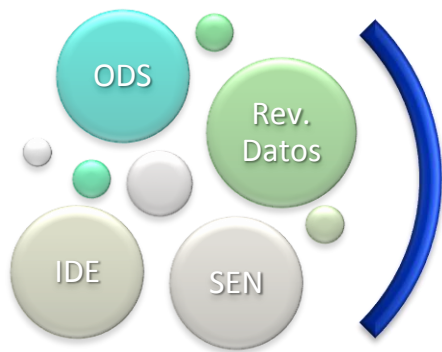
OBJETIVO	ACTIVIDAD	PRODUCTO
a. INTEGRACIÓN DE INFORMACIÓN ESTADÍSTICA Y GEOESPACIAL	1. Generar una propuesta de estructura de un Marco Estadístico Geoespacial para las Américas (MEGA) que permita la vinculación de la información estadística y su localización mediante métodos de geocodificación reconocidos	Estructura de un marco espacial estadístico para la vinculación de la información estadística y su localización

## Definición del MEGA (1)

El MEGA es una estructura regional para la integración de la información estadística y geoespacial, compatible con los principios del Marco Global, y específicamente definido por:

- Acuerdos institucionales
- Referencia espacial única
- Niveles geográficos comunes o equivalentes
- Información estadística unificada
- Política de actualización y accesibilidad
- Formatos y estándares abiertos

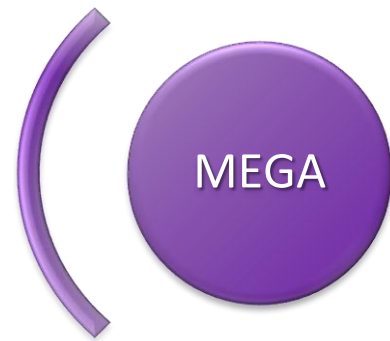
# Definición del MEGA (2)



**Bases**



**Objeto**



**Resultado**

# Referencia Geoespacial



Condiciones  
de la  
referencia  
espacial

Usar SIRGAS como sistema de referencia, de acuerdo con la Resolución de la Asamblea General de la ONU (Feb. 26 de 1975) el Grupo de Trabajo sobre Marco Global de Referencia Geográfica. Se utilizan coordenadas geográficas: **Latitud y longitud**

# Nivel territorial inicial: 3



# Información estadística inicial



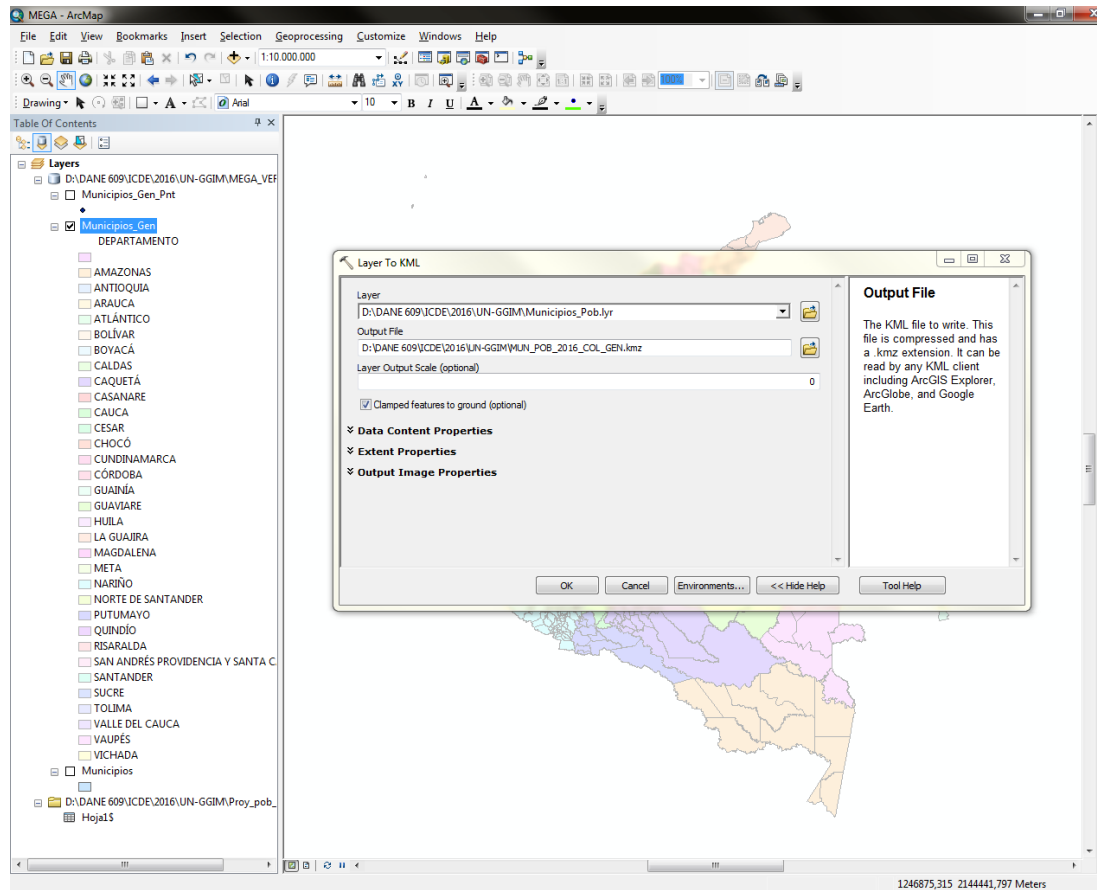
# Formato para difusión de datos



- Se propuso el formato KML (Keyhole Markup Language) como estándar para compartir los datos.
- Se requiere establecer:
  - Proveedor del servicio
  - Plataforma técnica
  - Orientación de los usuarios

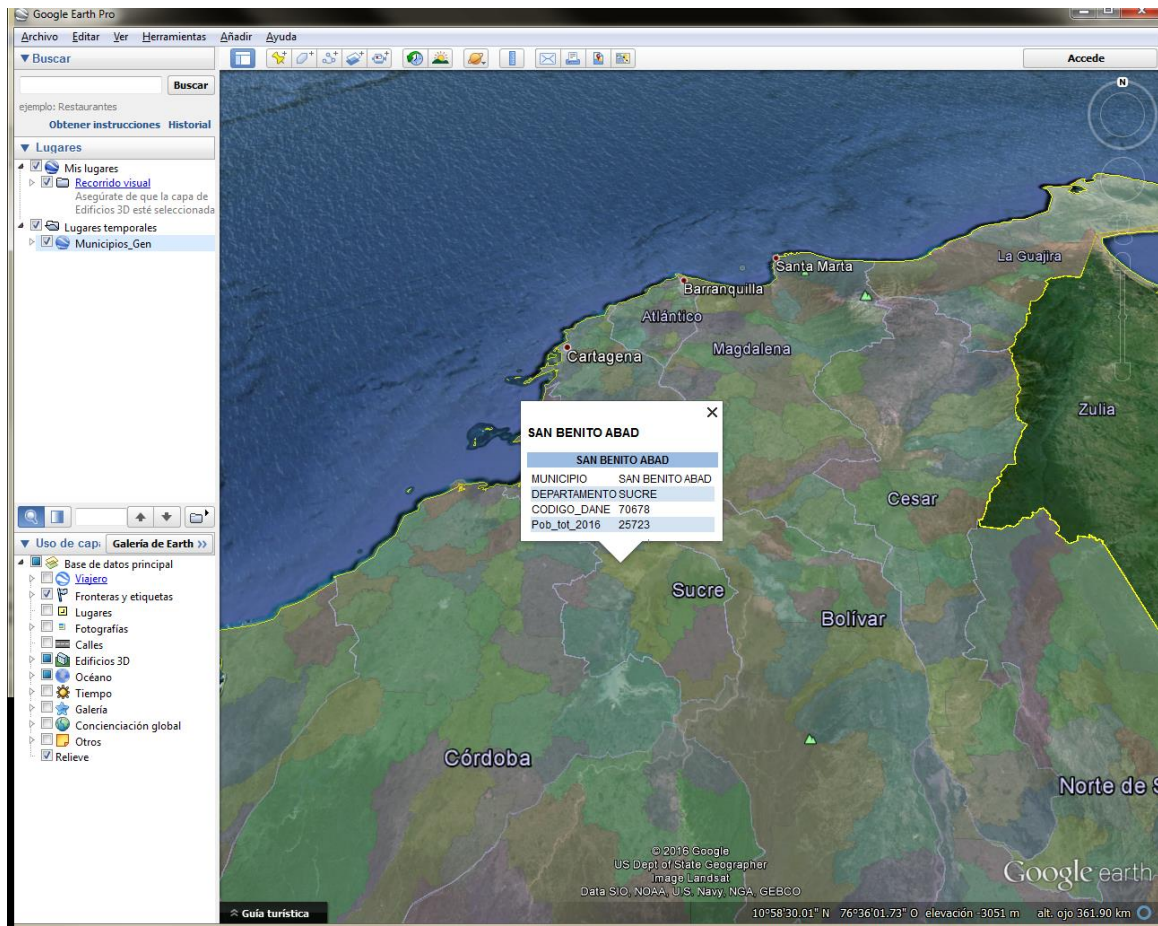


# Insumo: generación de capa y conversión a KML



1246875,315 2144441,797 Meters

# Ejemplo sobre Google arth



## Pasos a seguir

- Integración con las Agencias Nacionales de Información Geográfica (ANIG)
- Definición de punto focal entre CEA- CEPAL y UN-GGIM: Américas
- Celebración de acuerdo técnico regional:
  - Acceso a los datos
  - Plataforma de divulgación
  - Periodicidad de actualización
  - Mapa Integrado de América



**Muchas gracias....**